

SYNDICAT MIXTE DES GAVES

Oloron, Aspe, Ossau
et leurs Affluents


ETUDE HYDRAULIQUE

ARRICQ DE LOURDIOS

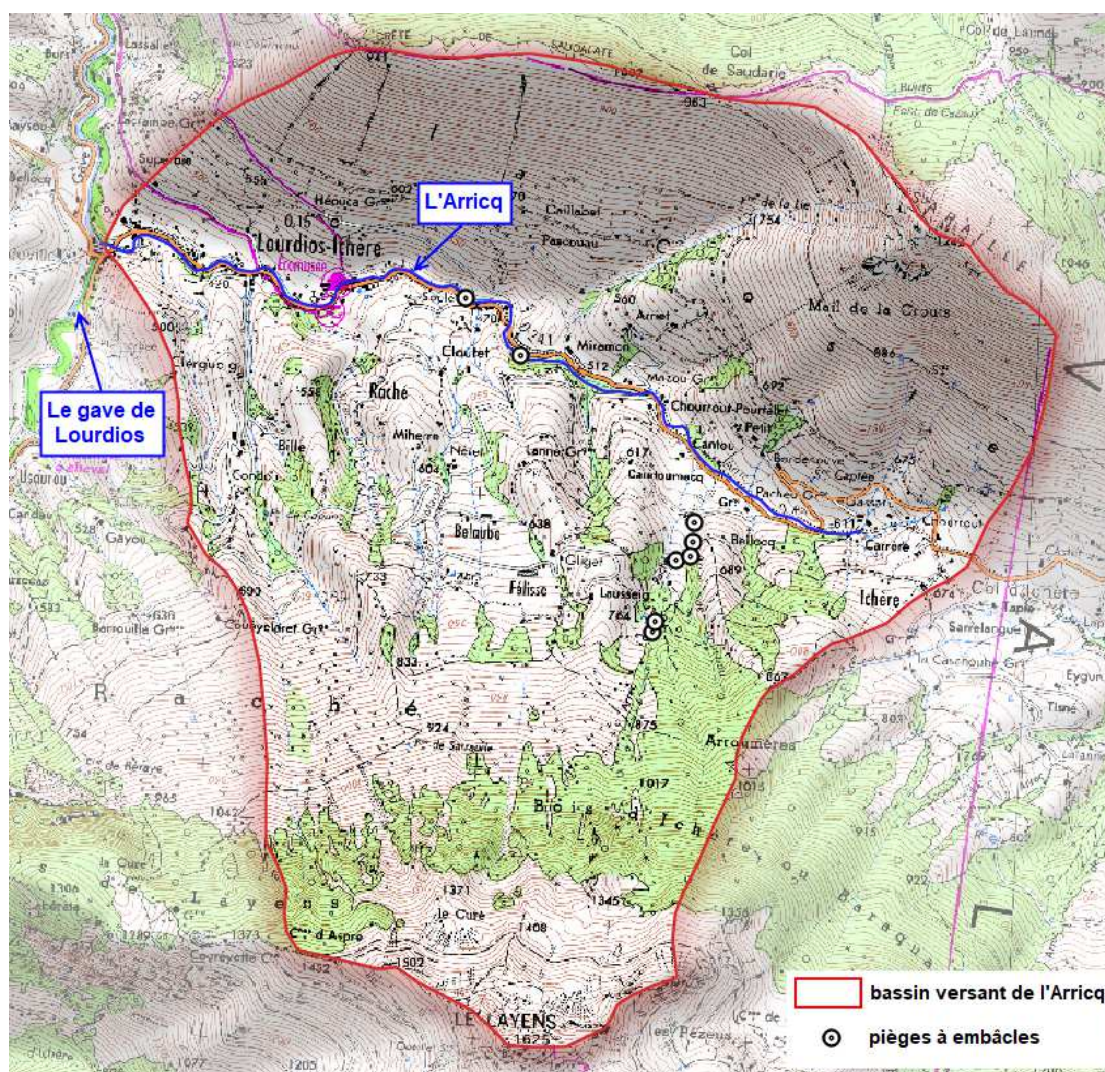
MAITRE D'OUVRAGE : **SMGOAO**

OPERATION : **ETUDE HYDRAULIQUE – BASSIN VERSANT DE L'ARRICQ /
LOURDIOS -ICHERE**

TITULAIRE DU MARCHÉ : **ISL Ingénierie**

Montant initial du marché (Tranche ferme + Tranche optionnelle)	58 072,50 € HT
Partenaires financiers de l'opération	Etat (Fonds Vert) 60% du montant HT  Région Nouvelle Aquitaine 20% du montant HT 

PERIMETRE DE L'ETUDE



OBJECTIFS DE L'ETUDE

- Réaliser un diagnostic du risque torrentiel de l'Arricq de Lourdiès suite aux crues répétées du cours d'eau et de ses affluents, et notamment à la crue du 13 juin 2023 qui a fortement impacté l'école et la mairie ;
- Définir les caractéristiques des écoulements en crue (hauteurs d'eau, vitesses) et le potentiel de transport solide du cours d'eau sur l'ensemble du linéaire à la traversée du bourg de Lourdiès-Ichère ;
- Proposer des solutions permettant de supprimer / limiter le risque inondation au droit des enjeux :
 - o non structurales (alerte et gestion de crise, changement de pratiques agricoles, etc.),
 - o structurales (aménagement des bassins versants).