

# TRIONS MIEUX, RECYCLONS PLUS

Chaque jour, par notre geste de tri, nous contribuons à préserver les ressources naturelles.  
En nous mobilisant tous, nous arriverons un jour à trier 100% de nos emballages pour leur donner de nouvelles vies et ainsi créer des milliers d'objets en matériaux recyclés.  
Aujourd'hui, le tri sélectif fait partie de notre quotidien, alors suivez le guide pour trier encore mieux !



LOWE STRAHEUS - Illustrations: Nicolas Vellien / Superping - AOCME - Eco-Emballages

Vêtements, sacs à dos, vélos, mobilier urbain...  
les objets en matériaux recyclés font désormais  
partie de notre quotidien.



**ECO  
EMBALLAGES**

**93%**

des Français déclarent  
que le geste de tri est utile  
pour le développement  
durable.

**37 millions**

de tonnes d'emballages  
ménagers ont été  
recyclées depuis 1993.

**63%**

C'est le taux de recyclage  
actuel des emballages  
ménagers.

**75%**

C'est l'objectif  
que nous devons  
atteindre.

# UN GESTE ESSENTIEL

**Un emballage bien trié est un emballage recyclé.**

La matière première issue de cet emballage sert à créer de nouveaux objets.

**3 millions**  
de tonnes d'emballages  
ont été recyclés en 2009



Une bouteille en plastique triée et recyclée se transforme en une bouteille en plastique



Deux bocaux en verre triés et recyclés se transforment en une bouteille en verre



Huit boîtes de conserve triées et recyclées se transforment en une casserole



Cinq cannettes en aluminium triées et recyclées se transforment en un aérosol



Trois boîtes de céréales triées et recyclées se transforment en une boîte à chaussures



## EN TRIANT, VOUS PRÉSERVEZ LES RESSOURCES NATURELLES

Grâce au geste de tri des Français, près de 37 millions de tonnes d'emballages ménagers ont été recyclés depuis 1993. Des tonnes de nouvelles matières premières ont réintégré un circuit de production, ce qui a ainsi permis de préserver des ressources non renouvelables ou en voie de raréfaction. Avec le recyclage, 21,6 millions de tonnes de CO<sub>2</sub> n'ont pas été produites, ce qui représente l'équivalent de 800 000 voitures en moins sur les routes chaque année.

## EN TRIANT, VOUS ÉCONOMISEZ L'ÉNERGIE

Produire de nouvelles matières premières à partir des déchets d'emballages ménagers permet d'économiser de l'énergie. En effet, extraire des matières premières nécessite beaucoup d'énergie, bien plus que celle utilisée lors du recyclage.

## EN TRIANT, VOUS PARTICIPEZ AU DÉVELOPPEMENT D'UN SECTEUR D'ACTIVITÉS CRÉATEUR D'EMPLOIS

Depuis 1992, la collecte sélective, le tri et le recyclage des déchets d'emballages ménagers ont permis de créer 28 000 emplois\*.

\*Ernst & Young - L'impact de la collecte sélective des déchets d'emballages ménagers sur l'emploi (2007).

## STOP AUX ERREURS DE TRI

Un emballage qui n'est pas trié, c'est de la matière gâchée. Mais quelles sont les conséquences d'une erreur de tri ?



### → DE LA MATIÈRE PERDUE !

**Si le rippeur\* constate trop d'erreurs de tri dans votre bac de recyclage, il peut refuser de le prendre.** Alors, l'ensemble de votre bac - y compris les emballages bien triés - sera collecté avec les ordures ménagères et ne pourra être recyclé. Si vos erreurs et celles de vos voisins passent inaperçues lors du ramassage des poubelles, elles seront détectées au centre de tri et tout le contenu de la benne sera gâché.  
\*éboueur.

### → C'EST PLUS CHER POUR L'HABITANT

**Une erreur de tri augmente votre facture** car elle rend plus complexe la gestion des déchets en perturbant le cycle du recyclage.

**23%**

C'est le pourcentage d'erreurs de tri constaté dans les centres de tri. C'est autant de matière gâchée et d'argent perdu.

« DES EMBALLAGES MIS DANS DES SACS EN PLASTIQUE FERMÉS, DES OBJETS ASSEZ ÉTONNANTS COMME DES POÊLES ! C'EST LE TYPE D'ERREURS FRÉQUENTES QUI COMPLIQUENT NOTRE TRAVAIL TOUS LES JOURS. CELA POURRAIT ÊTRE FACILEMENT ÉVITÉ. J'AIMERAIS QUE LES GENS PENSENT UN PEU PLUS AU RECYCLAGE ET À NOTRE TRAVAIL QUAND ILS TRIENT. »

Jonathan travaille dans un centre de tri depuis 5 ans

# LE GUIDE DU PARFAIT TRIEUR

Quelques repères pour bien trier vos emballages et leur offrir ainsi une seconde vie.

En cas de doute, n'hésitez pas à demander conseil à votre collectivité ou à consulter les informations affichées sur les bacs de tri.

Faut-il laver les emballages avant de les trier ? **NON**. Il suffit de bien les vider pour qu'ils puissent être recyclés.



## Les bouteilles et les flacons en plastique

On trie uniquement les bouteilles et les flacons : bouteilles d'eau, bouteilles de lait, bouteilles d'huile, flacons de shampoing, etc.

Le film en plastique autour du pack ne se recycle pas.

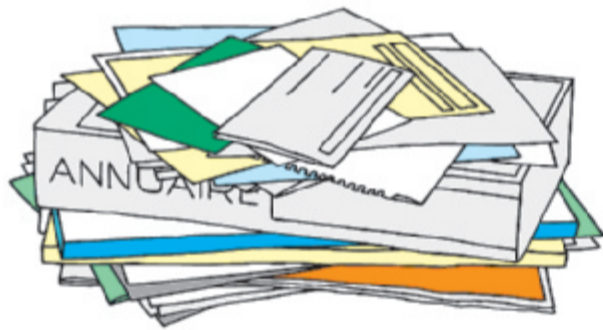
Inutile d'enlever les bouchons de vos bouteilles en plastique



## Les papiers

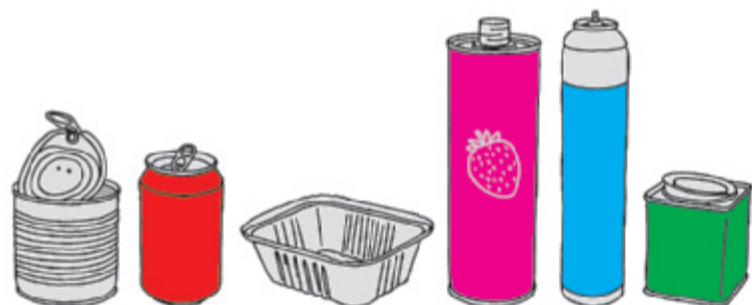
On trie tous les journaux, les magazines, les prospectus, les courriers...

Ne triez pas les films en plastique autour des magazines



## Les emballages métalliques (acier et aluminium)

On trie les cannettes, les aérosols, les barquettes et les boîtes de conserve...



## Les emballages en verre

On trie tous les emballages en verre : pots, bouteilles, bocaux...



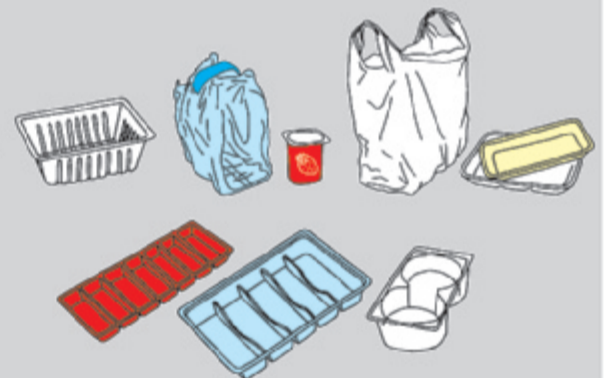
## Les cartons et les briques alimentaires

On trie tous les cartons d'emballage et les briques alimentaires, type brique de lait...



## Attention aux erreurs

• Certains plastiques ne se trient pas encore aujourd'hui : par exemple, les films de protection, les pots de yaourt, les barquettes intérieures des paquets de gâteaux.



• Le verre culinaire, les vitres, les miroirs et la vaisselle en verre ne se trient pas. En effet, ces objets ont une composition chimique différente du verre d'emballage (pots, bouteilles, bocaux...).



UNE QUESTION? UN DOUTE?

N° VERT : 0800 133 133\*

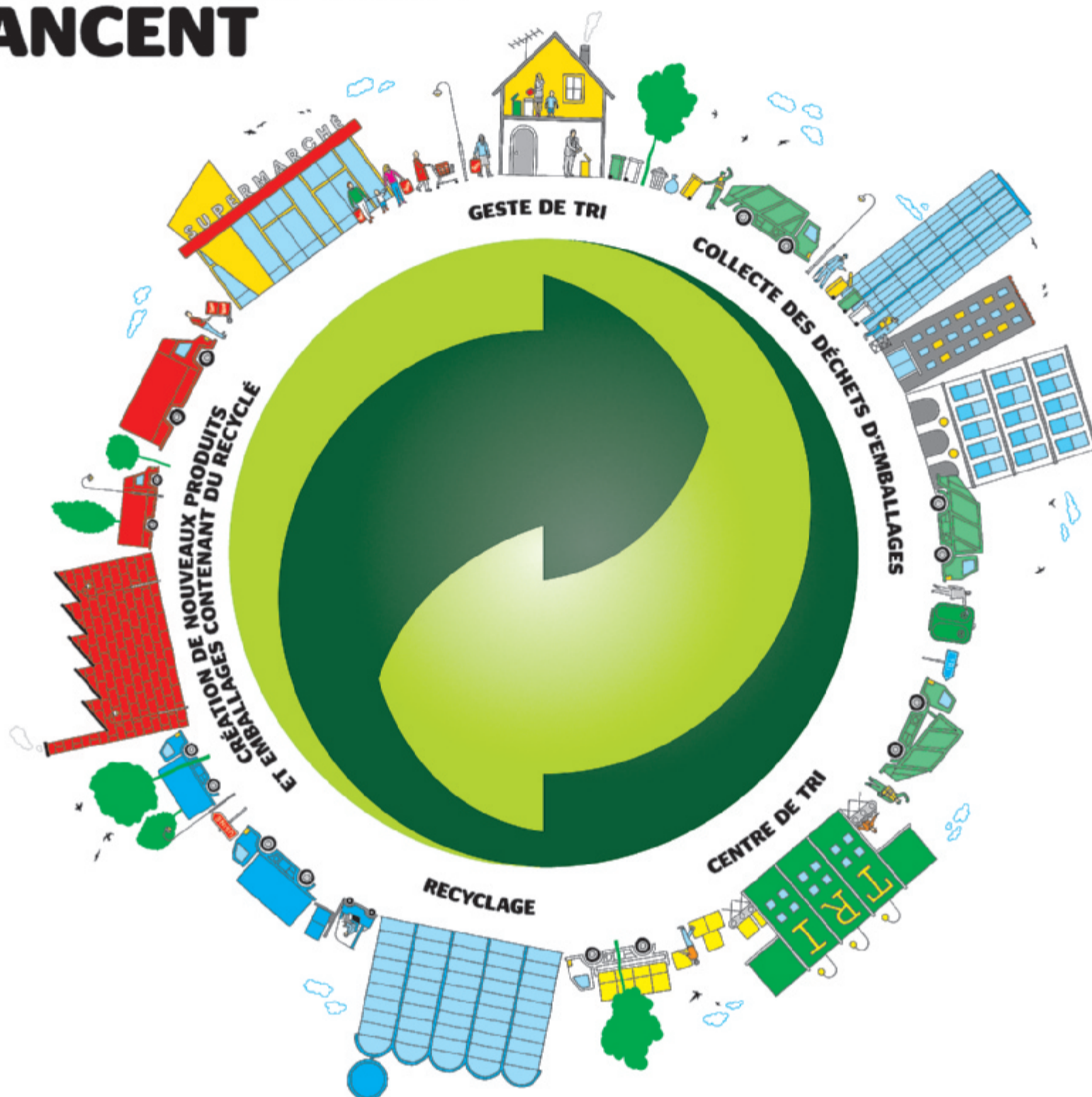
CONSULTEZ LE GUIDE DU TRI

**SUR WWW.ECOEMBALLAGES.FR**

OU TÉLÉCHARGEZ L'APPLICATION SUR VOTRE SMARTPHONE

\*Appel gratuit depuis un poste fixe.

# AVEC VOUS, LE TRI ET LE RECYCLAGE AVANCENT



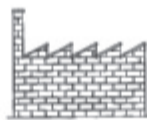
## ECO-EMBALLAGES

Depuis 1992, Eco-Emballages travaille quotidiennement pour que tous vos emballages ménagers aient une seconde vie. Pour cela, il agit pour la collecte, l'innovation, la prévention, le tri et, bien sûr, votre information. Avec Eco-Emballages et le Point Vert, vous avez la garantie que vos emballages bien triés sont recyclés.



### CONSUMMATEUR-HABITANT-CITOYEN

Vous êtes le maillon essentiel de la chaîne du tri et du recyclage. En triant chaque jour, vous permettez la création de nouvelles matières premières.



### ENTREPRISES DE LA GRANDE CONSOMMATION

Chaque année, à travers le Point Vert, les entreprises s'engagent pour le recyclage de leurs emballages. En 2009, elles ont versé plus de 418 millions d'euros de contribution. Elles s'engagent à alléger leurs emballages et à améliorer leur recyclabilité. Ainsi, depuis plus de dix ans, le poids global des emballages ménagers diminue, alors que nous consommons plus.



### COLLECTIVITÉ LOCALE

Une fois vos déchets placés dans le bon bac, c'est votre collectivité qui prend le relais : les emballages sont collectés par les rippeurs\* puis acheminés vers des centres de tri où ils seront séparés et compactés pour être envoyés au recyclage. De plus, la collectivité organise sur son territoire l'information et la pédagogie du tri, par exemple dans les écoles.

\*éboueurs.



### ASSOCIATIONS

Informez sur les bénéfices du tri et du recyclage, sensibilisez à la protection de l'environnement et à une consommation responsable : les associations jouent un rôle d'alerte et travaillent sur le terrain pour permettre à chaque habitant de devenir éco-citoyen.



### INDUSTRIE DU RECYCLAGE

Une fois triés, les emballages sont repris et payés aux collectivités locales par des repreneurs. Ils sont envoyés dans différentes usines de recyclage afin d'être transformés en une nouvelle matière première. Celle-ci est ensuite utilisée en substitution de matières premières vierges dans la fabrication de différents produits que nous utilisons tous les jours.

## UNE QUESTION? UN DOUTE?

N° VERT : 0800 133 133'

CONSULTEZ LE GUIDE DU TRI

**SUR WWW.ECOEMBALLAGES.FR**

OU TÉLÉCHARGEZ L'APPLICATION SUR VOTRE SMARTPHONE

\*Appel gratuit depuis un poste fixe.



**ECO  
EMBALLAGES**