



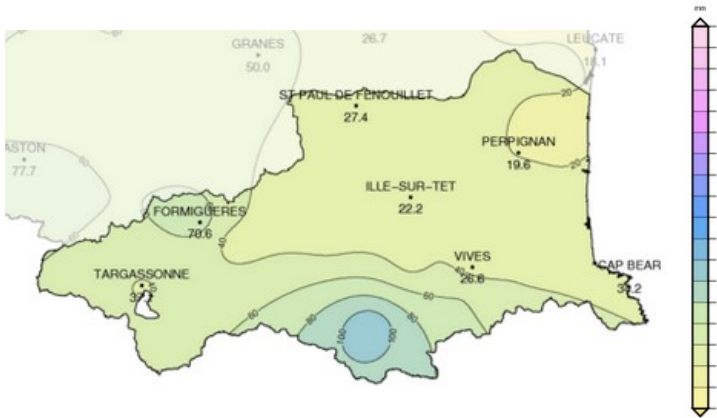
Service Eau et Risques
Affaire suivie par : Lucile LANSELLE

**BULLETIN HYDROLOGIQUE D.D.T.M. 66
31/07/2024**

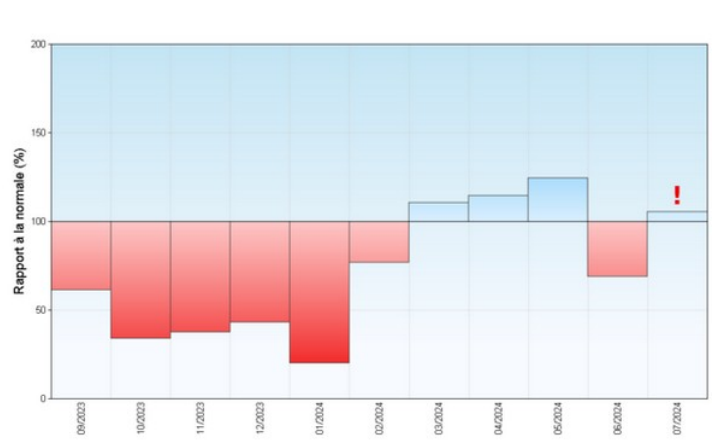
Les données exploitées proviennent de Météo-France, des gestionnaires d'ouvrages de stockages d'eau, de l'OFB, du service de prévisions des crues Méditerranée-Ouest.

1. Situation météorologique : données jusqu'au 31/07/2024

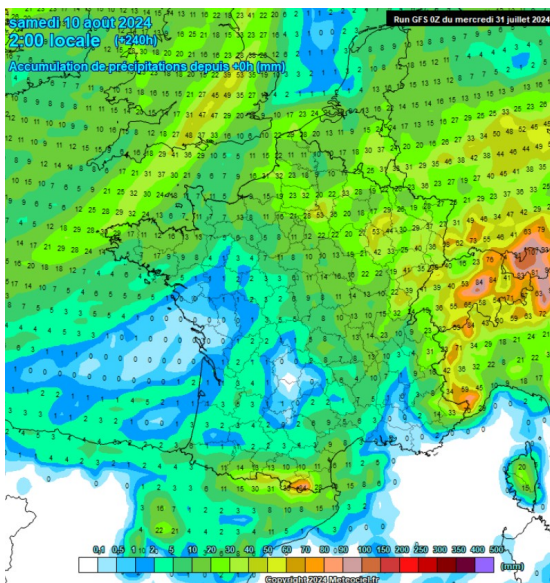
Cumul mensuel des précipitations en juillet (en mm)
Faibles précipitations depuis le début du mois de juillet



Rapport à la moyenne mensuelle des précipitations
septembre 2023 → juillet 2024

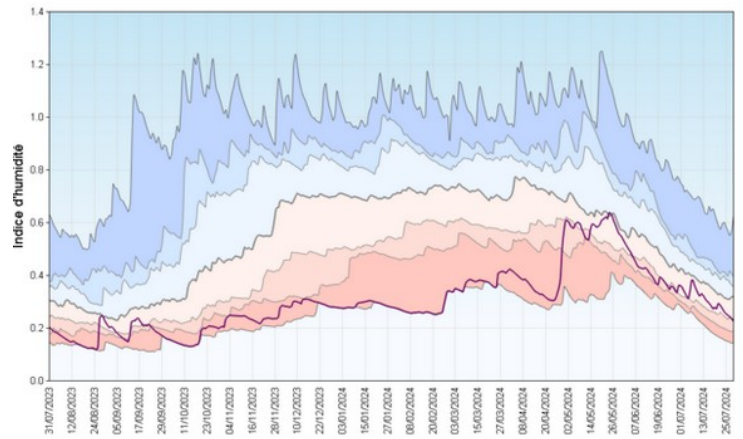


Prévisions météo 10 jours (précipitations)



Indice d'humidité des sols agrégé au niveau départemental
17 juillet 2023 → 15 juillet 2024

En baisse depuis la fin des épisodes pluvieux du mois de juillet



Sources des données : Meteociel, Météo France

2. Les Barrages : Données du 31/07/2024

Barrages	Capacité max	Stock	Flux sortant	Commentaire
Vinça	24,5 Mm ³	14,07 Mm ³	3,76 m ³ /s - rivière Pas d'information - canal	/
Agly	27,5 Mm ³	9,9 Mm ³	0,64 m ³ /s - sortant 0,0 m ³ /s – sortant déversé	/
Villeneuve de la Raho	17,5 Mm ³	7,03 Mm ³	0,26 m ³ /s	/

Source des données : Visi'Eau 66

3. Les cours d'eau : Données jusqu'au 31/07/2024 :

Bassins	Débits quotidiens – valeur de décade	Seuil atteint
Agly	0,005 m ³ /s à Saint Paul de Fenouillet 1,190 m ³ /s à Planèzes 0,000 m ³ /s à Mas de Jau	Débits < seuil de crise (0,3 m ³ /s) Débits > seuil d'alerte renforcée (1 m ³ /s) Débits < seuil de crise (0,05 m ³ /s)
Têt	1,800 m ³ /s à Joncet 4,820 m ³ /s à Rodes, 2,420 m ³ /s à Perpignan	Débits > seuil d'alerte (1,7 m ³ /s) Débits > seuil de vigilance (4 m ³ /s) Débits > seuil de vigilance (1,5 m ³ /s)
Tech	1,120 m ³ /s à Arles-sur-Tech 0,608 m ³ /s au Pont d'Elne	Débits < seuil de crise (1,4 m ³ /s) Débits = seuil d'alerte renforcée (0,6 m ³ /s)
Sègre Carol	0,557 m ³ /s Sègre à Ro 1,320 m ³ /s sur le Carol à Porta	Débits > seuil de vigilance (0,15 m ³ /s) Débits > seuil de vigilance (1 m ³ /s)

Sources : SPC Med-W et Visi'Eau 66 (débits), syndicats de bassins (seuils)

4. Les nappes Plio-Quaternaire – Source SMNPR / ADES,

Données jusqu'au 31/07/2024

Secteur Côte nord :

Piézomètres pliocène	Seuil atteint	Tendance	Commentaires
Saint-Laurent-de-la-Salanque	> VIGILANCE	Stable	/
Le Barcarès - BAR3	> VIGILANCE	En baisse	/
Le Barcarès - BAR4	> VIGILANCE	En légère baisse	/
Torreilles	CRISE	En baisse	/
Sainte-Marie-la-Mer	> VIGILANCE	En forte baisse	/
Canet-en-Roussillon	> VIGILANCE	En légère baisse	/

Piézomètres quaternaire	Seuil atteint	Tendance	Commentaires
Saint-Hippolyte	CRISE	En légère baisse	/
Le Barcarès QUA	> VIGILANCE	Stable	/

Secteur Côte sud :

Piézomètres pliocène	Seuil atteint	Tendance	Commentaires
Argelès-sur-Mer	> VIGILANCE	Stable	/
Saint-Cyprien	> VIGILANCE	Stable	/
Canet-en-Roussillon	> VIGILANCE	En légère baisse	/

Piézomètre quaternaire	Seuil atteint	Tendance	Commentaires
Alénya	CRISE	En légère baisse	/

Secteur Agly-Salanque :

Piézomètres pliocène	Seuil atteint	Tendance	Commentaires
Salses-le-Chateau	CRISE	Stable	/

Piézomètre quaternaire	Seuil atteint	Tendance	Commentaires
Saint-Hippolyte	CRISE	En légère baisse	/

Secteur Aspres :

Piézomètres pliocène	Seuil atteint	Tendance	Commentaires
Terrats	CRISE	Stable	/
Ponteilla	CRISE	En baisse	/

Piézomètre quaternaire	Seuil atteint	Tendance	Commentaires
Alénya	CRISE	En légère baisse	/

Secteur Têt :

Piézomètres pliocène	Seuil atteint	Tendance	Commentaires
Millas C2-2	CRISE	En hausse	/
Bompas	CRISE	En baisse	/
Perpignan 10908X0263/FIGUIER	> VIGILANCE	En baisse	/

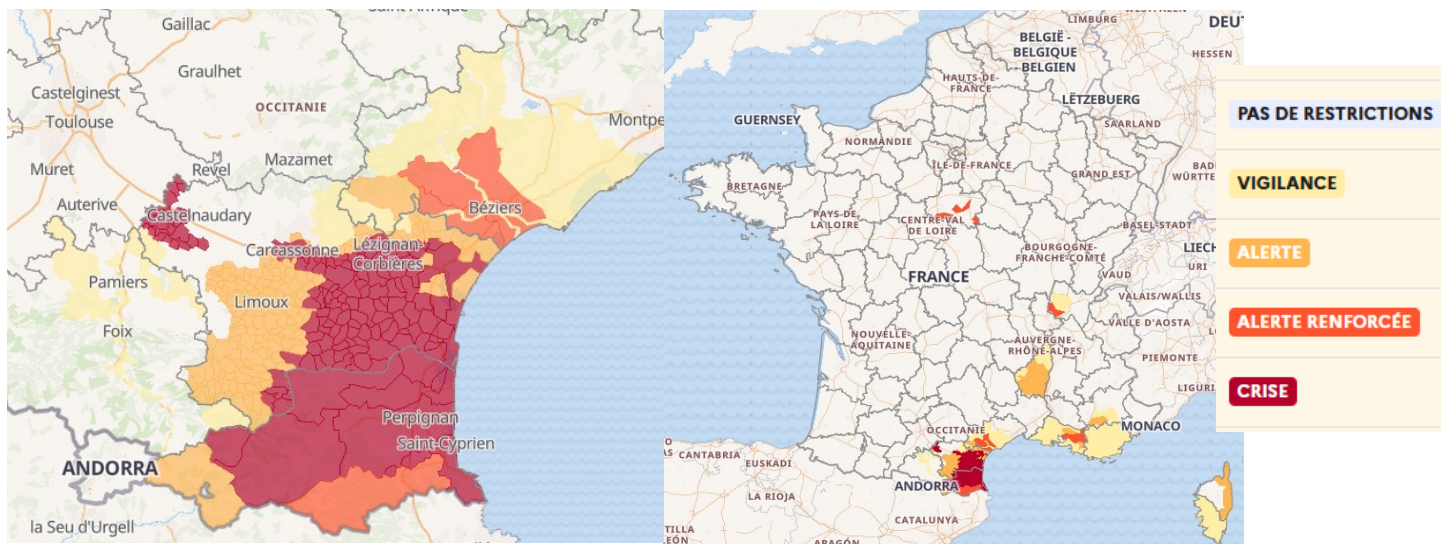
Piézomètre quaternaire	Seuil atteint	Tendance	Commentaires
Millas C2-1	CRISE	Stable	/

Secteur Tech :

Piézomètres pliocène	Seuil atteint	Tendance	Commentaires
Saint-Génis	CRISE	En forte baisse	/

Piézomètre quaternaire	Seuil atteint	Tendance	Commentaires
Ortaffa	CRISE	En baisse	/

5. Restrictions en cours : VigiEau au 31/07/2024



6. Conclusion générale

Cours d'eau :

La situation sur les cours d'eau évolue, certains voient leur niveau baisser et d'autres augmenter. Evolution à suivre avec l'influence ou non de prochaines précipitations. Sans pluie dans les prochaines semaines pour conforter les débits, les niveaux risquent de diminuer de nouveau rapidement.

Nappes :

Dans le secteur Côte nord, deux piézomètres sont passés de crise à alerte renforcée pour l'un et au-delà de la vigilance pour l'autre. Il en est de même dans le secteur Côte sud dans lequel les piézomètres d'Argelès-sur-Mer et Saint-Cyprien sont désormais au-delà de la vigilance alors qu'ils étaient en crise.

Cependant nous ne constatons pas d'évolution sur le secteur de la Salanque et celui des Aspres, tous deux sont toujours en crise. Sur ces deux secteurs, rien ne semble freiner la dégradation des nappes, dont le niveau continue de descendre loin sous les seuils de crise.