

# P'tit mémo tri





## Mon sac noir n'est ni ouvert ni trié



Ce que je mets dedans va  
directement dans **un centre  
d'enfouissement**, notamment  
celui de Ginasservis.

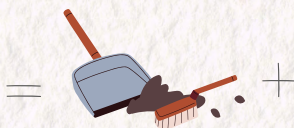
Ces sacs contiennent **encore**  
85% d'emballages plastiques,  
cartons, métaux, verres, vête-  
ments, restes alimentaires  
compostables et autres ma-  
tières recyclables.



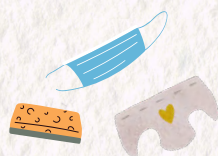
### COMMENT PUIS-JE AGIR ?

Je trie pour donner une  
seconde vie aux matériaux  
recyclables !

Enfin, dans mon sac  
d'ordures ménagères, je mets uniquement :



+



poussières  
résidus divers  
litières

déchets hygiéniques  
et à usage unique

# Le tri, c'est 5 contenants :

1.



une poubelle avec  
un sac noir pour mes  
ordures ménagères.



2.

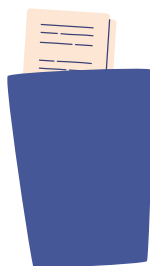
une cagette pour  
mon verre



3.

un sac cabas pour  
mes emballages en  
plastique, métal et  
carton

4.



un sac cabas pour  
mon papier



5.

un bioseau pour le  
compost

Ces 5 éléments sont mis en place ?

Vous avez réalisé le plus gros du travail. Votre geste de tri est ainsi facilité au quotidien, vous allez le faire sans y penser !



# je trie (tous)



barquettes



bidons



boîtes - pots



flacons  
déodorants billes

films plastiques  
papier cuisson



gobelets



gourdes  
de compotes  
tubes - recharges



pots de yaourts  
languettes

## en métal



barquettes  
aluminium



boîtes



bombes  
aérosols sprays



bouchons  
bougies



bouteilles acier



canettes



capsules café



capsules  
collerettes  
muselets



couvreclis  
opercules



conserves



papier  
aluminium



plaquettes  
médicaments  
vides

# mes emballages en plastique



bouchons avec bouteilles



étuis



filets en plastique



sacs congélation - sachets paquets  
papiers bonbons



emballages de packs

## en carton



barquettes - étuis



boîtes à oeufs



boîtes - paquets



briques



cartons yaourts



rouleaux



# mémo tri

## papiers



même reliés  
et agrafés !



livres - carnets  
agendas - cahiers



prospectus  
magazines



journaux



emballages  
boulangerie



enveloppes  
feuilles - autocollants



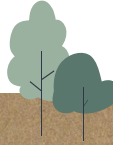
papier cadeaux



papier cuisson



cartes - chèques  
tickets de caisse



## verres



bouteilles



bocaux - pots



vidés



vaisselle  
interdite



## textiles

secs dans  
un sac  
fermé



chapeaux - chaussures - sacs



manteaux - pantalons - t-shirts - pulls



torchons - serviettes  
draps - couvertures



secs  
pliés

## cartons



colis

boîtes à pizza



boîtes

cartons  
déménagement



## biodéchets



restes alimentaires - épluchures  
pain



sachets de thé - fleurs fanées  
essuie-tout



et le reste en *Espaces-triS* :



Collecte de vos objets  
volumineux ne pouvant  
être transportés dans  
votre véhicule sur RDV au :

04 94 80 47 45

Les 13 Espaces-triS gratuits :

Bras  
Brignoles  
Cotignac  
Entrecasteaux  
Forcalqueiret  
La Roquebrussanne  
Le Val  
Nans-les-Pins  
Plan d'Aups  
Pourrières  
Saint-Maximin  
Tourves  
Rougiers

Accès, horaires  
et liste des apports  
acceptés :



MERCI !



ET APRÈS, ÇA VA OÙ ?

Vos matériaux iront tous **dans les filières dédiées**  
pour une nouvelle vie !



# VRAI OU FAUX ?



FAUX !

De toute façon, le tri ne sert à rien, tout va au même endroit.

📍 Ginasservis  
centre  
d'enfouissement  
des ordures  
ménagères.

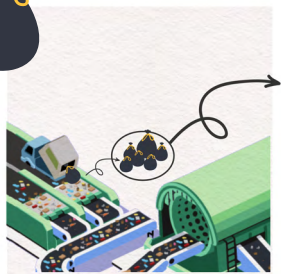


📍 Le Muy  
centre de tri  
des emballages  
en plastique,  
carton et métal.



VRAI !

Pour qu'ils soient triés, je dois déposer  
mes emballages en **V R A C**



Si je les mets :

dans un sac opaque :

Mon sac sera sorti dès le début de la chaîne de tri et directement **envoyé en centre d'enfouissement.**

en vrac et non imbriqués :

Mes emballages séparés passent dans le trommel direction **les filières de recyclage !**

Un doute sur le tri ? Envoyez votre question à [contact@sived83.com](mailto:contact@sived83.com) !