

haut on découvre un magnifique panorama sur le val de Turdine et les Monts du Lyonnais en fond.

6 Ensuite, vous redescendez en longeant les vignes et vous rattrapez la route de Solémy en allant sur votre gauche, cette fois-ci on passe devant le calvaire.

Descendez jusqu'au croisement et prenez le chemin du Guéret à droite qui remonte en direction de Bully. En haut de la côte vous admirez un panorama sur les vignes et en direction du Sud vous apercevez le Péage de Savigny (maison forte datant du XIV-XV^e siècles).

7 Laissez le chemin de Roche Cattin. On passe au milieu des maisons et arrivé presque à la route nationale 7, vous pouvez vous engager dans une impasse à droite pour découvrir un très beau lavoir en pierres dorées ainsi que la zone humide du Guéret.

Des panneaux pédagogiques sont présents pour vous informer sur la faune et la flore de cet espace.

Enfin, revenez sur vos pas et au bout de la rue, traversez prudemment sur le passage piéton, la route nationale 7.

Continuez tout droit sur la rue du Pré de la Cour jusqu'au croisement où vous la quittez pour prendre en face de vous, la rue de la Poterne. Remontez tout droit en direction de l'église.

Vous arrivez au point de départ, sur la place du Château, celui-ci a été édifié à la fin du XV^e siècle.

A l'origine un fort militaire, il est devenu un bâtiment résidentiel. Il s'agit actuellement d'une propriété privée.

Vous avez la possibilité de rallonger de 2,5km le parcours en continuant sur la rue du Puits Matagrin direction Repiel. Plus loin à l'intersection Repiel (poteau en bois) prenez à gauche direction Les Granges.

Aux Granges, prenez à gauche direction Gruge puis à l'intersection avec la route Pierre Dupont prenez à gauche en direction du centre du village.

Petite balade bucolique de faible dénivelé qui chemine en fond de vallée au cœur du Beaujolais des Pierres Dorées

Le **+** de cette balade

La découverte en fin de parcours d'un beau lavoir en pierres dorées ainsi que d'une zone humide aménagée

A découvrir sur le parcours :

Le sentier de découverte du milieu humide de Bully allie détente, découverte et promenade. Ce lieu permet de réguler les eaux pluviales, d'accueillir une flore et faune typiques des milieux humides et d'informer les visiteurs par des panneaux dédiés.

Le site offre une vue panoramique sur les environs : mont Popey, Crêt d'Arjoux, péage de Savigny.

A l'entrée du lieu se trouve le lavoir du Guéret qui illustre à merveille l'usage de pierre locale.



LE SENTIER DE DÉCOUVERTE
DU MILIEU HUMIDE

Retrouvez toutes les fiches des balades en téléchargement gratuit sur le site de l'Office de Tourisme www.arbresletourisme.fr ou en format papier à l'Office de Tourisme, ainsi que la liste des commerces et des producteurs de la commune.

Office de Tourisme et Espace découverte
du Pays de L'Arbresle

18-20 place Sapéon
69210 L'Arbresle

04.74.01.48.87
officedetourisme@paysdelarbesle.fr
www.arbresletourisme.fr

Du mardi au samedi
de 9h30 à 12h et de 15h à 18h
Fermeture le jeudi d'octobre à mai



Office de Tourisme
du Pays de L'Arbresle



Lyonnais et Beaujolais

FICHE RANDO 

BULLY

Le Cret du
Chat

*Dans la collection des fiches
rando du Pays de L'Arbresle*

Infos pratiques



Départ

Place du
Château



Distance :

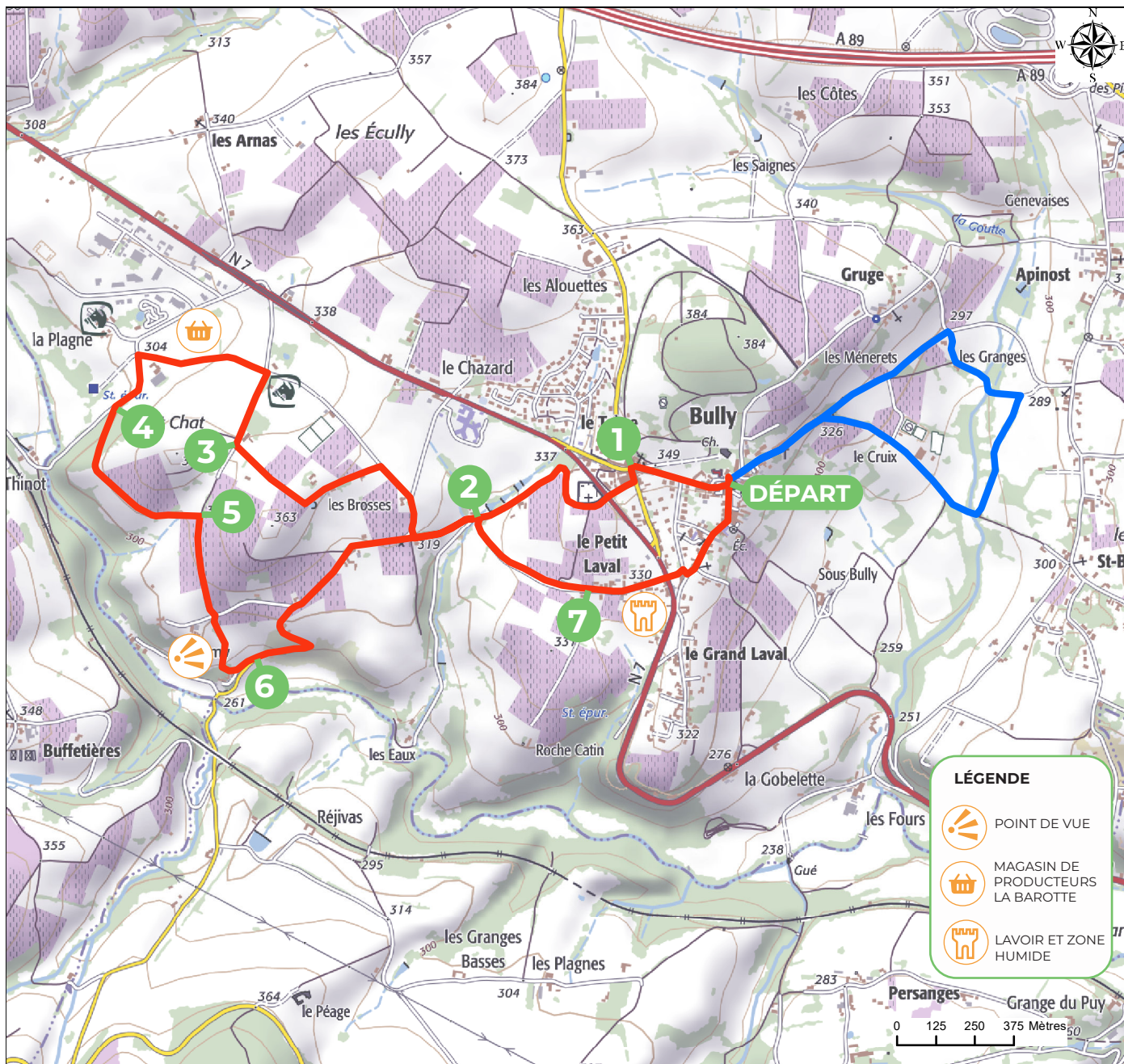
6,5 km



Dénivelé :

130 m

L'ITINÉRAIRE DE LA BALADE :



DÉPART Place du Château, en face de l'Eglise, passez devant la mairie en pierres dorées.

A la Place des Terreaux, contournez le Centre culturel et rejoignez la Rue des Fossés sur votre droite.

1 Après 340 m vous arrivez Place du Trêves, prenez la Rue de France sur 20m, puis à droite le Chemin du Relais, passant au-dessus de la Nationale 7.

Vous arrivez au cimetière, déjà les premières vignes apparaissent. Suivez la route qui descend, c'est le Chemin de Grange Carrand.

Prenez ensuite la Route de Solémy qui fait face à vous et qui monte.

2 Laissez à gauche le Chemin des Thermes qui peut offrir une boucle variante en aller-retour : ancien hôtel des Thermes de Bully – sources d'eau chaudes – Bulliacus...En haut de la côte, prenez à droite avant la Croix de Solémy (calvaire en pierre jaune) : le Chemin des Grandes Terres. Ensuite, laissez sur la droite la route qui rejoint la nationale 7 (chemin du Pilon) continuez tout droit, puis prenez à gauche : le Chemin des Brosses.

Continuez tout droit sur le chemin en terre, puis tournez à droite en passant derrière le stade de football (toujours sur le Chemin des Brosses).

3 A l'intersection, tournez à droite sur le chemin des chênes puis prenez le premier chemin à gauche enherbé, pour rejoindre la ferme de la Plagne. Plus loin, prenez la route goudronnée sur la gauche, sur 200 m (Chemin du Jonchay).

4 Prenez à gauche, le chemin en terre qui monte dans le sous-bois et qui 200 m plus loin au plat s'ouvre sur les prés.

Continuez de façon à contourner le mont. Vous rejoignez ensuite un chemin qui arrive au pied des vignes.

5 Prenez à droite, le chemin au milieu des vignes, d'où vous pouvez admirer le viaduc ferroviaire en bas sur votre droite.

Plus loin, prenez le chemin à gauche qui monte tout droit de façon abrupte sur le Crêt du Chat. Arrivé en